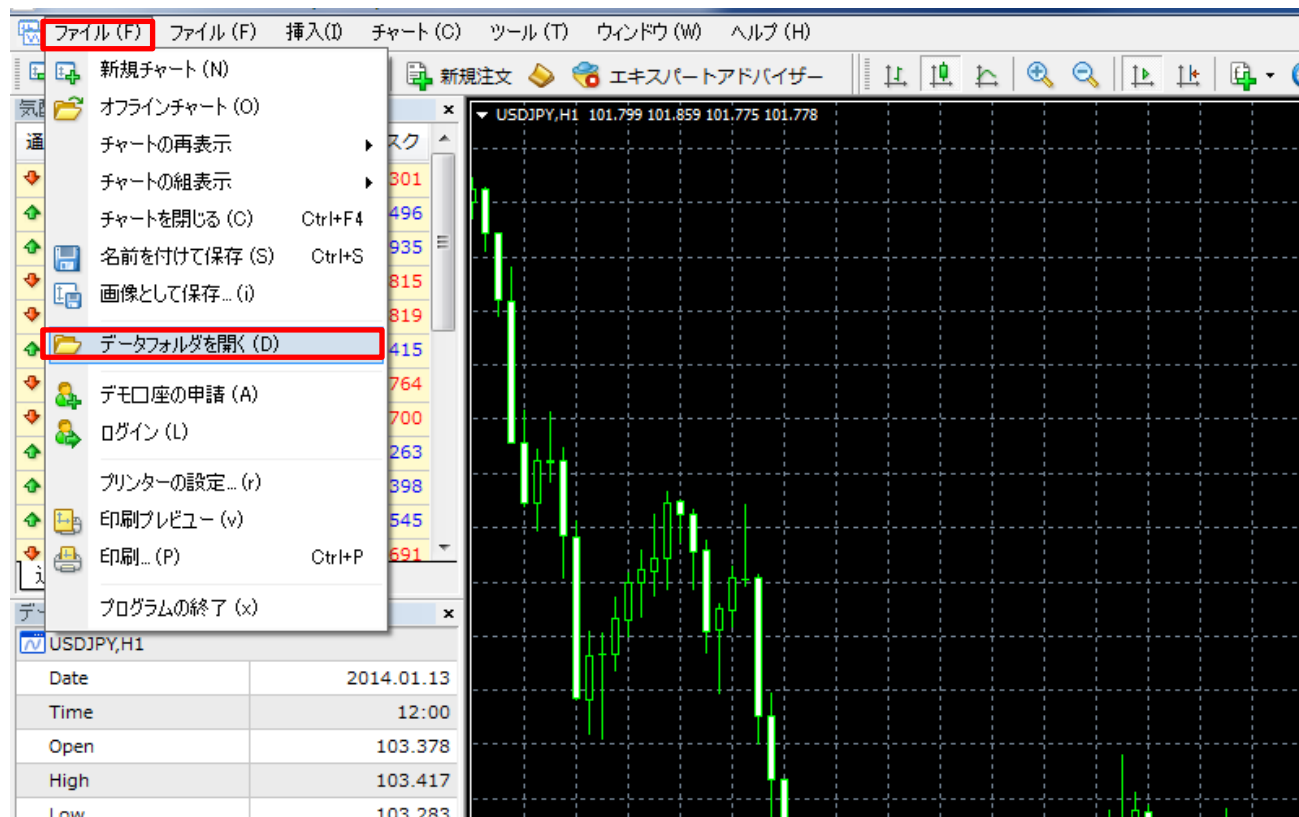


【インストールガイド】

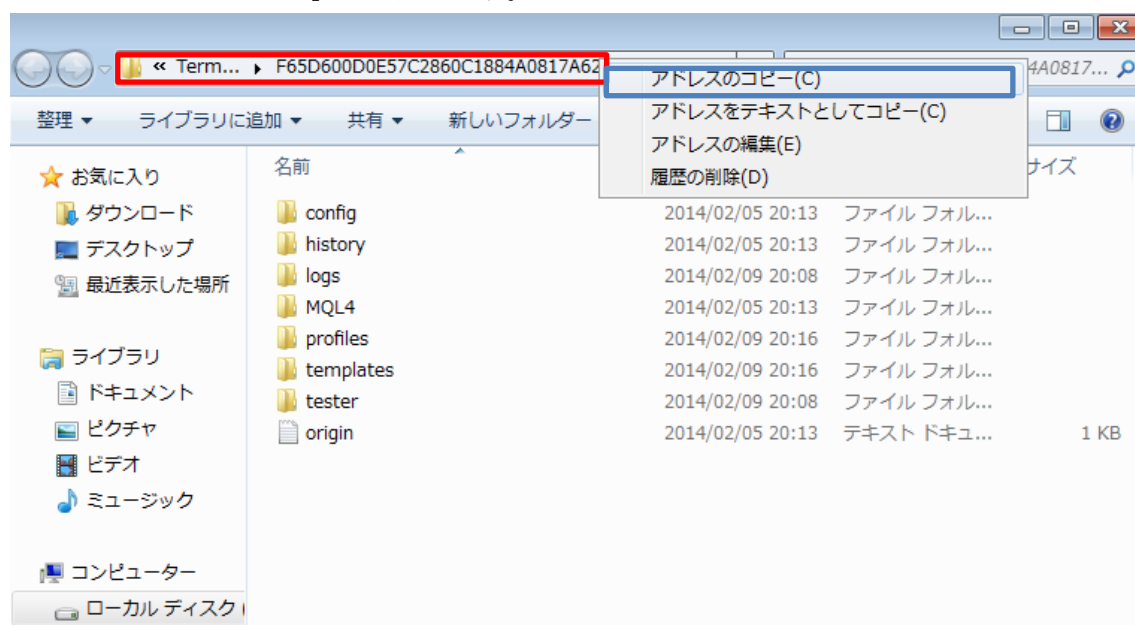
※インストーラーの動作環境は MT4 バージョン build600 以上となります。

インストールの手順を説明します。

① MT4 を起動し、メニューから「ファイル」→「データフォルダを開く」を選択します。

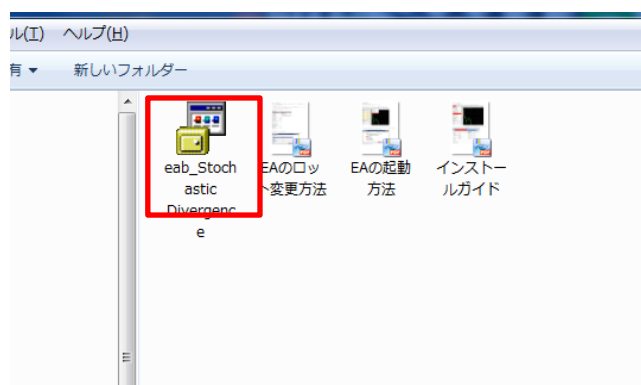


② データフォルダウィンドウが開いたら、赤枠の場所でマウスを右クリックして表示されたメニューから「アドレスのコピー」を選択します。

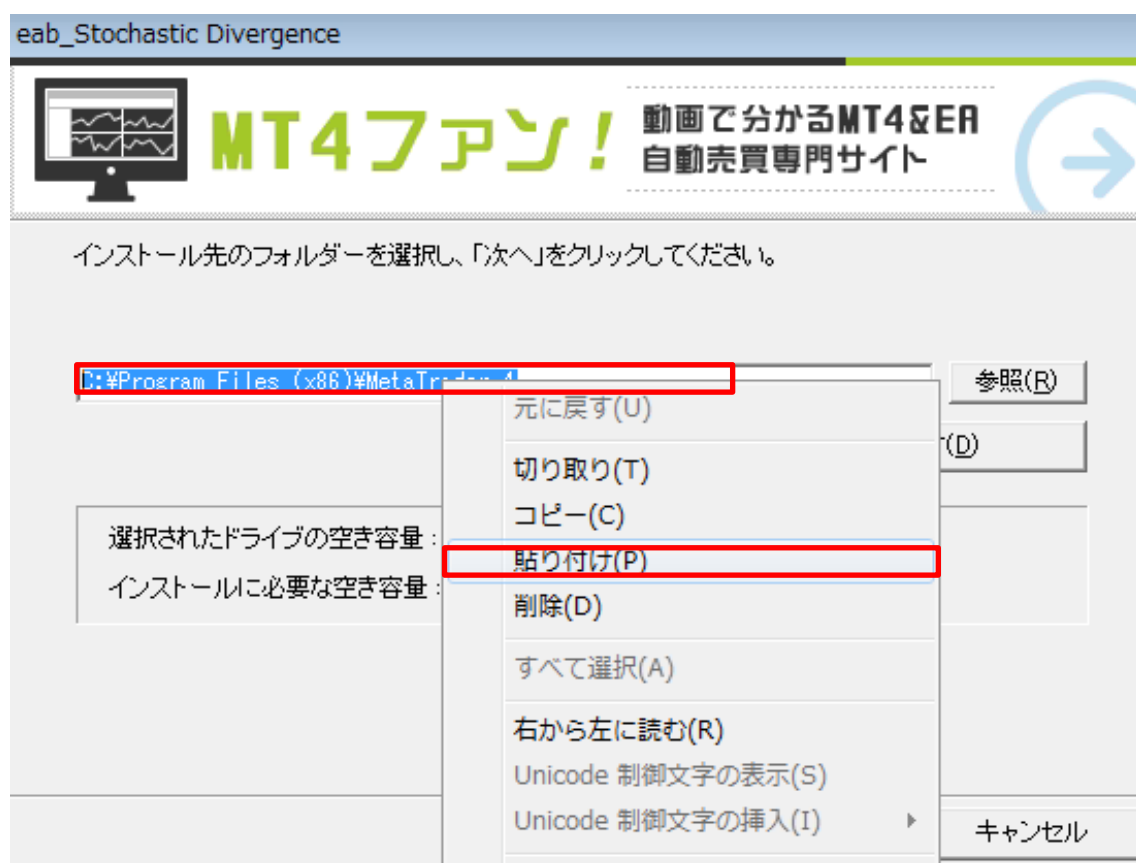


※アドレスをコピーしたらデータフォルダを閉じ、MT4 を終了します。

③ 次にダウンロードしたファイルを解凍し、インストーラーをダブルクリックして起動します。

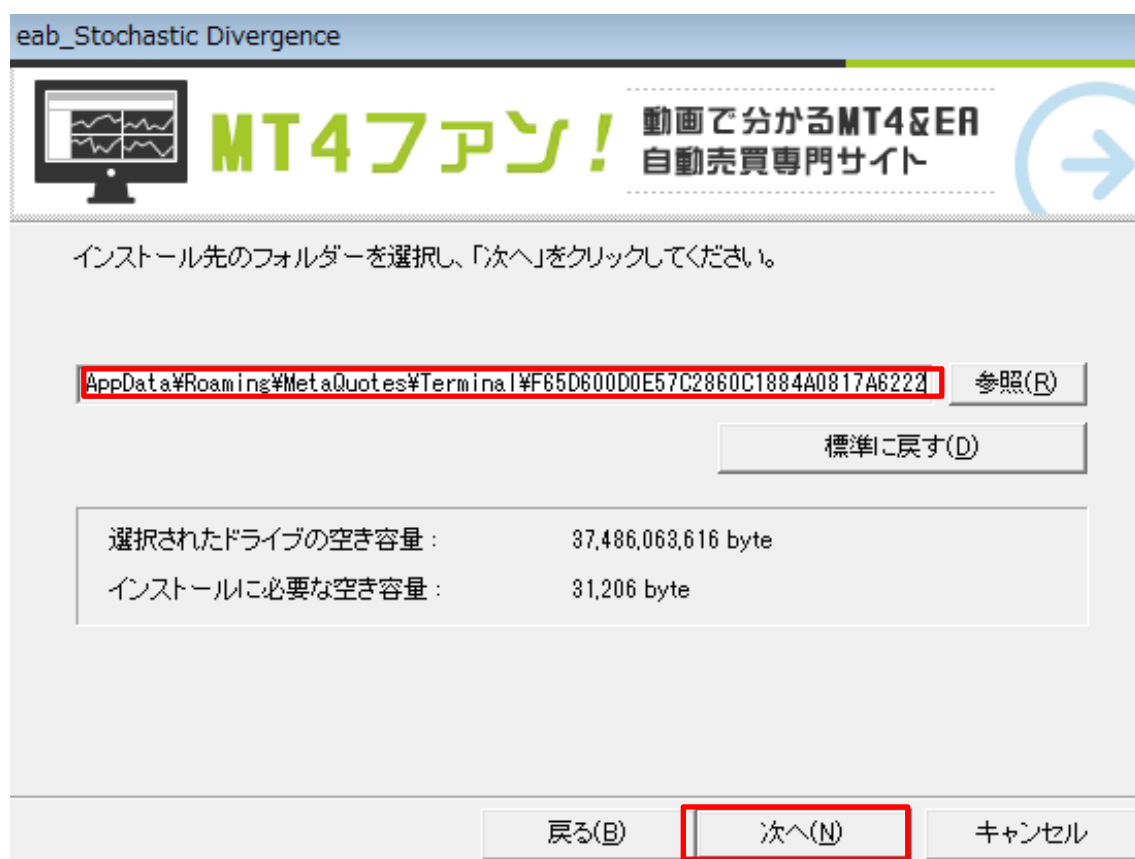


④ インストール先のフォルダを選択する画面で、②でコピーしたアドレスを貼り付けます。

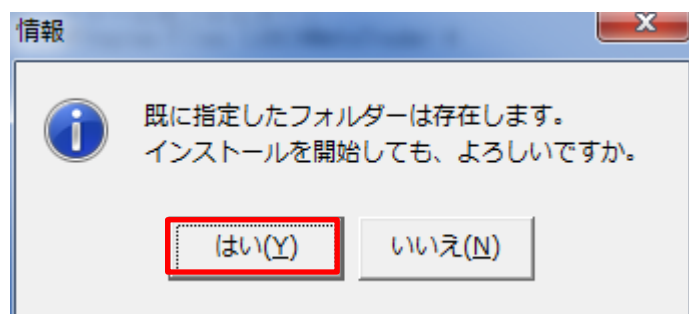


※赤枠で示した場所で→マウスを右クリック→貼り付けで上書きで貼り付けて下さい。

- ⑤ インストール先のアドレスを貼り付けた後、「次へ」ボタンをクリックしインストール作業を進めて下さい。



- ⑥ 途中で下記のウィンドウ出れば「はい」を選択して下さい。



⑦ 最後に下記の画面で「完了」押せばインストール作業は終了です。MT4 を起動し EA をスタートしましょう。

